



PRO-Clean®

Teste rápido de resíduos de proteína para superfícies

Nº do produto PRO-100 (100 testes)

Introdução

Descrição e utilização prevista

Os dispositivos PRO-Clean® são testes de detecção de resíduos de proteína prontos para uso em superfícies após a limpeza. Os testes PRO-Clean mudarão de verde para roxo se houver proteína presente em uma amostra. Quanto mais proteína for coletada, mais rápida e mais escura será a mudança de cor. O PRO-Clean tem como objetivo fornecer uma validação rápida da higiene da superfície e demonstrar a devida diligência em um programa HACCP. O PRO-Clean também detecta outras substâncias redutoras, como açúcares simples, taninos e ácido ascórbico.

Dicas e observações importantes antes de iniciar o teste

- O PRO-Clean foi projetado para detectar quantidades invisíveis/traços de resíduos. Sobrecarregar o swab com matéria física ao passar em uma superfície visivelmente suja inibirá a reação e produzirá resultados imprecisos.
- A prática recomendada é aguardar um tempo adequado após a higienização antes de testar uma superfície com os dispositivos PRO-Clean.
 - O saneamento é normalmente um processo de duas etapas que envolve a limpeza com detergente e a desinfecção subsequente (opcional). Para garantir os melhores resultados, colete a amostra PRO-Clean após as etapas de detergente e enxágue, mas antes de qualquer desinfecção terminal.

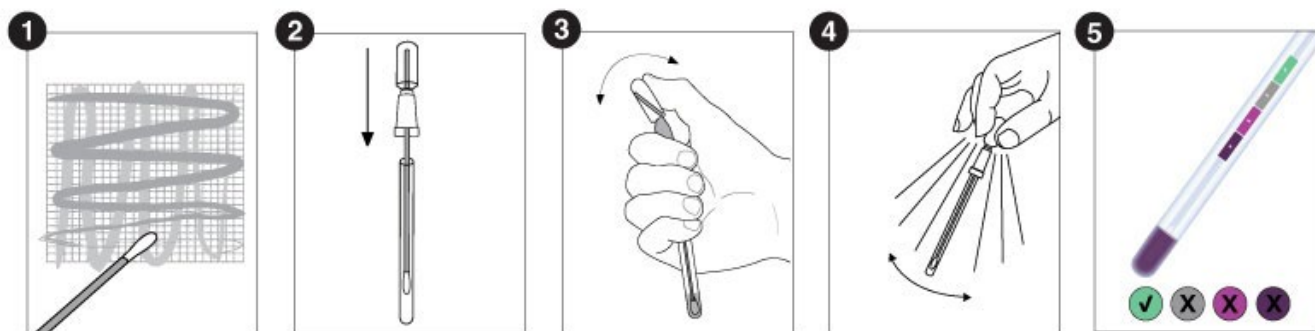
Os resíduos de produtos deixados em uma superfície após a limpeza com detergente reduzem a eficácia da desinfecção. O teste antes da desinfecção evita o desperdício de produtos químicos, de tempo e garante o desempenho ideal do teste em um programa de segurança alimentar.
 - Se não for possível testar antes da desinfecção, observe o tempo de permanência adequado antes de usar os dispositivos PRO-Clean.
- Deixe os dispositivos PRO-Clean se equilibrarem entre 20 e 25 °C (temperatura ambiente) antes de usá-los.
- A ponta do swab é pré-umedecida -para a coleta máxima de amostras.
- Pode haver condensação visível no interior do tubo do swab; isso é normal.



Procedimento de ensaio

1. Segurando o tubo do swab com firmeza, gire e puxe a parte superior do swab para fora do tubo. Em seguida, esfregue completamente uma área padrão de 10 x 10 cm (4 x 4 polegadas) em uma superfície plana típica.
Dicas importantes sobre a técnica de esfregação:
 - a. Aplicar pressão suficiente para criar flexão na haste do esfregação .
 - b. Esfregue em forma de cruz na vertical, na horizontal e na diagonal em ambas as direções .
 - c. Rodar o swab enquanto coleta a amostra para maximizar a coleta de amostras na ponta da algodão.
 - d. Para superfícies irregulares, garantir que a técnica de esfregação se mantém consistente para cada teste e garantir uma coletada área suficientemente grande para coletar amostra representativa.
2. Coloque o swab de volta no tubo..
3. Para ativar o dispositivo, segure o tubo do swab com firmeza e use o polegar e o indicador para quebrar a Snap-Valve, dobrando o bulbo para frente e para trás. Aperte o bulbo duas vezes para expelir todo o líquido pela haste do swab.
4. Mergulhe a ponta do swab no líquido, agitando por 5 a 10 segundos.
5. Aguarde 10 minutos a 20 a 25 °C e, em seguida, compare a cor do reagente com a tabela de cores PRO-Clean no rótulo do tubo e registre o resultado. Consulte a *Interpretação dos resultados* abaixo.

Observação: a maioria das mudanças de cor ocorre em menos de 60 segundos.



Informações adicionais

Interpretação dos resultados

A cor da solução PRO-Clean e o tempo em que ocorre a mudança de cor indicarão os níveis de resíduos de proteína na amostra. Ao comparar a cor da solução com a tabela no rótulo do tubo PRO-Clean, é possível fazer uma estimativa da limpeza da superfície. Não há necessidade de continuar a cronometragem se a cor mudar para roxo antes de 10 minutos.

Mudança de cor

Cor	Resultado	Interpretação e ação
Verde	Passe	Limpo: nenhuma ação adicional é necessária
Cinza	Cuidado	Uma pequena quantidade de resíduo está presente: Repita o teste, o enxágue ou a limpeza, com base no seu protocolo
Roxo	Falha	Não está limpo: Repetir a limpeza e o teste



Sensibilidade

De 20 a 25 °C:

- 80 µg após 1 minuto
- 50 µg após 5 minutos
- 20 µg após 10 minutos

Informações sobre o higienizador

Os sanitizantes comuns em concentrações normais não causam interferência ou resultados falso-positivos. Altas concentrações de sanitizantes alcalinos podem causar resultados falso-negativos em alguns casos. Desinfetantes à base de peróxido podem causar uma reação de mudança de cor falso-positiva.

Armazenamento e prazo de validade

- Armazene de 2 a 25 °C (36 a 77 °F).
- Não use após a data de validade indicada no rótulo.

Descarte

Os dispositivos PRO-Clean são feitos de plástico 100% reciclável e podem ser **descartados** adequadamente.

Segurança e precauções

- Os componentes dos dispositivos PRO-Clean não representam nenhum risco à saúde quando usados de acordo com a prática laboratorial padrão e com os procedimentos descritos neste folheto.
- Para obter mais instruções de segurança, consulte a Folha de Dados de Segurança (SDS) disponível em www.hygiena.com/sds.

Responsabilidade da Hygiena

A Hygiena não será responsável perante o utilizador ou outros por qualquer perda ou dano, direto ou indireto, incidental ou consequente, resultante da utilização destes dispositivos. Se provar que este produto é defeituoso, a única obrigação da Hygiena será substituir o produto ou, se assim o entender, reembolsar o preço de compra. Notifique imediatamente a Hygiena no prazo de 5 dias após a descoberta de qualquer suspeita de defeito e devolva o produto à Hygiena; contate o Serviço de Apoio ao Cliente para obter um Número de Autorização de Devolução de Mercadorias.

Informações de contato

Para obter mais informações, visite www.hygiena.com/contact. Para obter suporte técnico, visite www.hygiena.com/support.