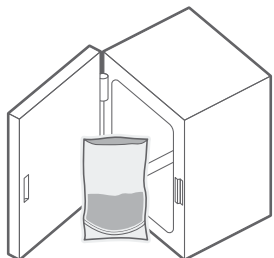
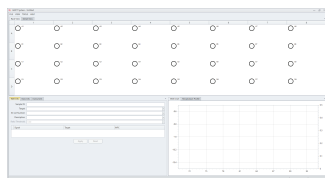


Référence immédiate pour les tests PCR X5

Enrichissement des échantillons.
(Voir le guide d'utilisation)



1. Créer un fichier pour le portoir avec des données sur chaque échantillon.



2. Préparer le bloc thermique automatisé.

Load Samples GmNeg

Pour les tests E. coli et Salmonella

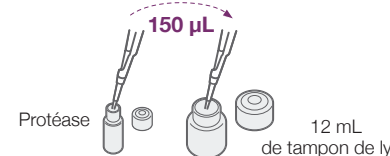
Load Samples RTLis

Pour les tests Genus Listeria et L. monocytogenes

3. Préparer le réactif de lyse pour le système BAX®.

Pour E. coli O157:H7 et Salmonella

150 µL de protéase +
12 mL de tampon de lyse

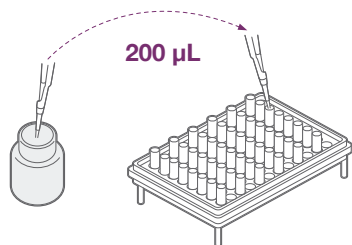


Pour Genus Listeria et L. monocytogenes

150 µL de protéase + 200 µL d'agent de lyse 2 + 12 mL de tampon de lyse

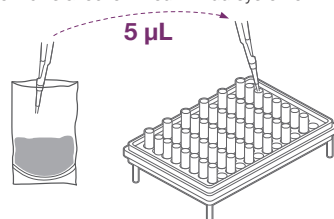


4. Ajouter le réactif de lyse dans des tubes en barrette



5. Transférer 5 µL* d'échantillon enrichi dans les tubes en barrette.

*20 µL pour les échantillons E. coli O157:H7 enrichis avec le milieu MP du système BAX®



Pour les échantillons régénérés, utiliser une pipette multivoie

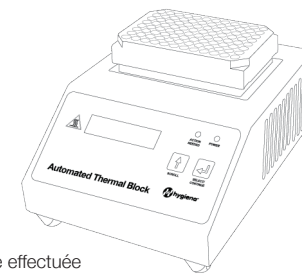
6. Effectuer la lyse de l'échantillon*

Placer les tubes en barrette sur le bloc thermique automatisé Hygiena™

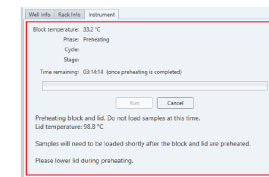
- Appuyer sur le bouton SELECT/CONTINUE

- La lyse est terminée lorsque le bloc thermique automatisé Hygiena™ émet un bip et affiche le message « Sample PCR Ready »

* La lyse de l'échantillon (étape 5) peut également être effectuée à l'aide de blocs thermiques analogiques. Voir le guide d'utilisation du système BAX® X5 pour plus de détails et d'instructions.

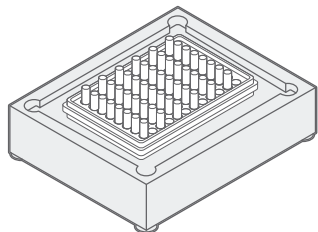


6. Initialiser l'instrument

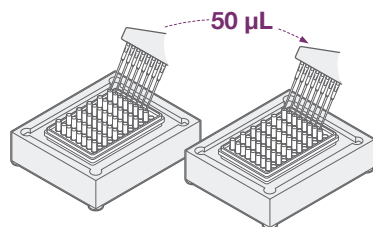


Dans l'onglet Instrument, cliquez sur le bouton RUN. Vous devez charger les échantillons dans les 20 minutes après avoir cliqué sur le bouton RUN.

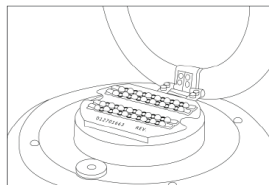
8. Disposer les tubes PCR dans le bloc de refroidissement à l'aide d'un porte-échantillons.



9. Hydrater les comprimés PCR avec 50 µL de lysat de l'étape 5.*



10. Ouvrir le couvercle de l'instrument du système BAX X5 et insérer les tubes PCR dans une disposition symétrique et équilibrée. Fermer le couvercle ; le cycle commence automatiquement.



S'assurer que les tubes PCR sont propres et exempts de bulles d'air

11. Décharger les échantillons et examiner les résultats à l'écran.
Voir le guide d'utilisation pour plus de détails.

- Négatif
- Positif
- Indéterminé
- Erreur de signal

