



Hygiena® SpotCheck Plus

Teste de Detecção de Glicose e Lactose para Superfícies

Nº do produto GL100 (100 testes)

Introdução

Descrição e utilização prevista

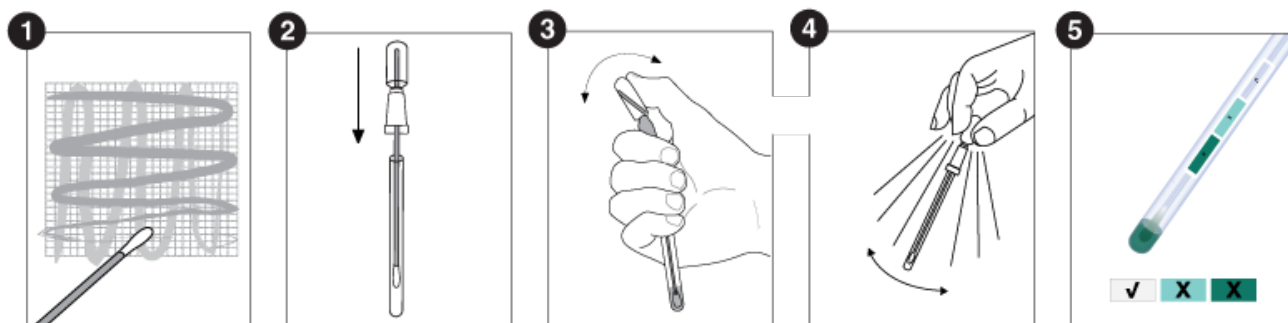
Os dispositivos Hygiena® SpotCheck Plus são testes de higiene de superfície fáceis de usar e não baseados em instrumentos para monitorar a limpeza da superfície. Os testes SpotCheck Plus podem detectar a presença de D-glucose até 2,5 μ moles e de lactose até 5,0 μ moles em uma superfície em 60 segundos. A glicose está presente em 85% dos alimentos e a lactose é um componente essencial de todos os produtos lácteos, o que torna os dispositivos SpotCheck Plus adequados para monitorar a higiene das superfícies na maioria dos ambientes onde os alimentos são processados. Os testes do SpotCheck Plus passarão de transparente para verde se houver glicose e/ou lactose na amostra. Quanto mais glicose e lactose forem coletadas em uma amostra, mais rápida e mais escura será a mudança de cor.

Dicas e observações importantes antes de iniciar o teste

Deixe os dispositivos SpotCheck Plus se equilibrarem entre 20 e 25 °C (temperatura ambiente) antes de usá-los.

Procedimento de ensaio

1. Segurando o tubo do swab com firmeza, gire e puxe a parte superior do swab para fora do tubo. Em seguida, esfregue completamente uma área padrão de 10 x 10 cm (4 x 4 polegadas) em uma superfície plana típica.
Dicas importantes sobre a técnica de esfregação:
 - a. Aplicar pressão suficiente para criar flexão na haste do esfregaço .
 - b. Esfregue de em forma de cruz na vertical, na horizontal e na diagonal em ambas as direcções.
 - c. Rodar o swab enquanto se recolhe a amostra para maximizar a recolha de amostras na ponta da algodão.
 - d. Para superfícies irregulares, garantir que a técnica de esfregação se mantém consistente para cada teste e esfrega uma área suficientemente grande para recolher uma amostra representativa.
2. Coloque o swab de volta no tubo de swab.
3. Para ativar o dispositivo, segure o tubo do swab com firmeza e use o polegar e o indicador para quebrar a Snap-Valve, dobrando o bulbo para frente e para trás. Aperte o bulbo duas vezes para expelir todo o líquido pela haste do swab.
4. Mergulhe a ponta do swab no líquido, agitando por 5 segundos.
5. Aguarde 1 minuto e, em seguida, compare a cor do reagente com a tabela de cores no rótulo do tubo e registre o resultado. Consulte a Interpretação dos resultados abaixo.





Informações adicionais

Interpretação dos resultados

Os resultados estarão prontos após 1 minuto. Se não houver mudança de cor após 2 minutos, o teste é negativo e o dispositivo deve ser descartado.

Cor	Resultado	Interpretação e ação
Limpo	Passe	Limpo: nenhuma ação adicional é necessária
Verde claro	Cuidado	Uma pequena quantidade de resíduo está presente: Repita o teste, o enxágue ou a limpeza, com base no seu protocolo
Verde escuro	Falha	Não está limpo: Repetir a limpeza e o teste

Controle de calibração

É aconselhável executar controles positivos e negativos de acordo com as Boas Práticas de Laboratório. A Hygiena oferece os seguintes instrumentos de controle: Kit de Controle Positivo (Nº do produto CK25).

Armazenamento e prazo de validade

- Não use após a data de validade indicada no rótulo.
- Armazene de 2 a 8 °C (36 a 46 °F) para maximizar o prazo de validade. Não congele.
- Por conveniência, os dispositivos podem ser armazenados entre 9 e 22 °C (48 e 72 °F) por até 4 semanas.

Descarte

Os dispositivos SpotCheck Plus podem ser descartados no lixo.

Segurança e precauções

- Os componentes dos dispositivos SpotCheck Plus não representam nenhum risco à saúde quando usados de acordo com a prática laboratorial padrão e com os procedimentos descritos neste folheto.
- Os dispositivos SpotCheck Plus são de uso único. Não reutilize.
- Para obter mais instruções de segurança, consulte a Folha de Dados de Segurança (SDS), disponível em www.hygiena.com/sds.

Responsabilidade civil da Hygiena

A Hygiena não será responsável perante o utilizador ou outros por qualquer perda ou dano, direto ou indireto, incidental ou consequente, resultante da utilização destes dispositivos. Se provar que este produto é defeituoso, a única obrigação da Hygiena será substituir o produto ou, se assim o entender, reembolsar o preço de compra. Notifique imediatamente a Hygiena no prazo de 5 dias após a descoberta de qualquer suspeita de defeito e devolva o produto à Hygiena; contate o Serviço de Apoio ao Cliente para obter um Número de Autorização de Devolução de Mercadorias.

Informações de contato

Para obter mais informações, visite www.hygiena.com/contact. Para obter suporte técnico, visite www.hygiena.com/support.