

Referência rápida para análise PCR de fungos e mofo

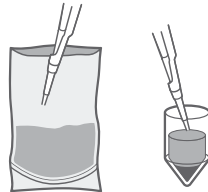
1. Homogenize a amostra em uma diluição de 1:10, conforme o tipo de alimento.



2. Determine o volume da amostra a ser testada.

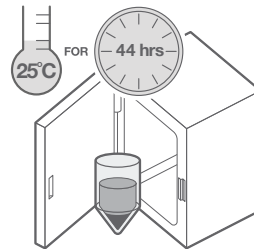
(Consulte o Manual do usuário ou a tabela no verso deste cartão de referência.)

3. Transfira a amostra para o tubo de disruptão.

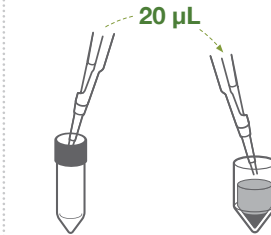


O protocolo de amostras agrupadas exige o uso de tubos de disruptão triplicados.

4. Incube os tubos de disruptão.

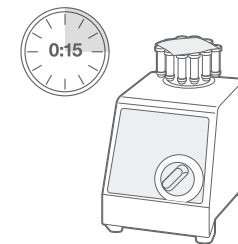


5. Adicione estabilizante de DNA aos tubos de disruptão.

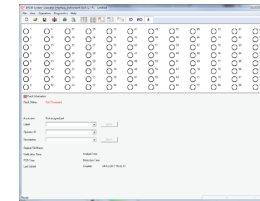


Estabilizante de DNA

6. Agite no dispositivo de disruptão.

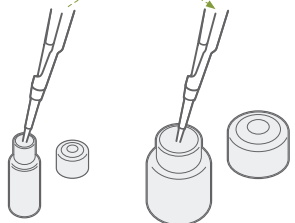


7. Crie um arquivo para o rack.



8. Adicione protease à solução tampão de lise YM.

150 µL

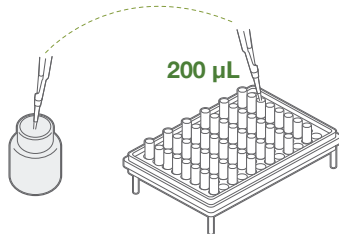


Protease

Solução tampão de lise YM 12 mL

9. Transfira o reagente de lise criado na etapa 8 para os tubos de lise.

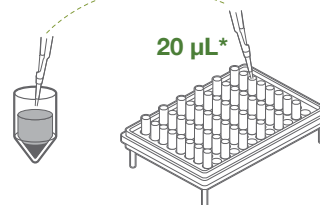
200 µL



A mistura de reagentes de lise pode ser armazenada a uma temperatura de 2 a 8 °C por até uma semana.

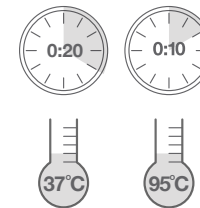
10. Após a disruptão, transfira as amostras para os tubos de lise.

20 µL*



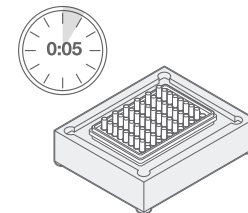
*O protocolo de amostras agrupadas exige o agrupamento dos volumes dos tubos de disruptão em um tubo de lise.

11. Aqueça os tubos de lise.

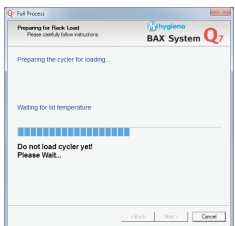


* As etapas 11 e 12 também podem ser realizadas usando o **bloco térmico automatizado Hygiena™**. Consulte o Manual do usuário do bloco térmico automatizado para obter mais detalhes e instruções.

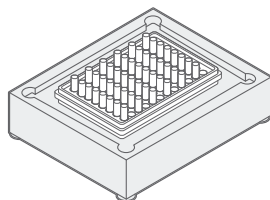
12. Resfrie os tubos de lise no bloco de resfriamento.



13. Inicie o termociclador.

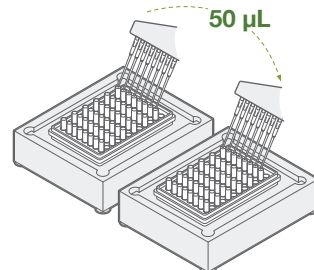


14. Disponha os tubos de PCR no bloco de resfriamento.

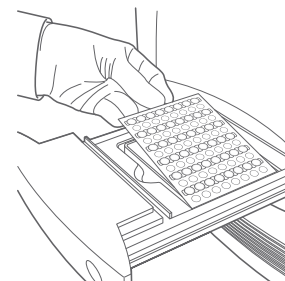


15. Hidrate os comprimidos de PCR com 50 µL de lisado da etapa 12.

50 µL

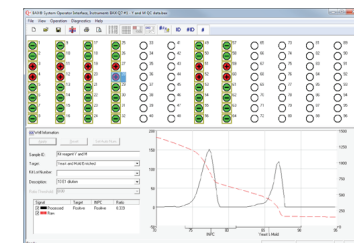


16. Coloque os tubos no termociclador e execute o programa.



17. Descarregue as amostras e analise os resultados na tela. Consulte o Manual do usuário para obter mais detalhes.

- Negativo
- Positivo
- Indeterminado
- Erro de sinal



Referência rápida para análise PCR de fungos e mofo

Protocolo de amostras agrupadas

Este protocolo ultrasensível usa amostras agrupadas de três réplicas de enriquecimento de tubos de disrupção para níveis de ação de 10-50 UFC/g.

Se seu nível de ação for:	Então, transfira este volume de homogeneizado para 3 tubos de disrupção:	E agrupe estes volumes de amostra após a disrupção para teste:
10 UFC/g	400 µL	7 µL de 3 réplicas
20 UFC/g	200 µL	7 µL de 3 réplicas
50 UFC/g	80 µL	7 µL de 3 réplicas

Protocolo de amostras não agrupadas

Este protocolo para teste de fungos e mofo pode ser usado sem agrupamento para níveis de ação de 25 UFC/g ou superiores.

Se seu nível de ação for:	Então, use este volume de homogeneizado:
25 UFC/g	400 µL
50 UFC/g	200 µL
100 UFC/g	100 µL
500 UFC/g	20 µL
1000 UFC/g	10 µL