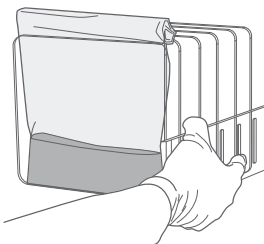
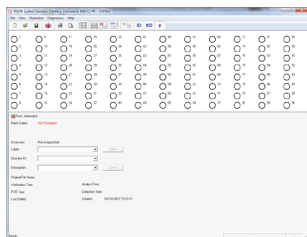


# 24E PCR 检测快速参考

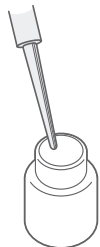
1. 在 37°C, 使用 24 LEB 培养样本。  
详见《用户指南》。



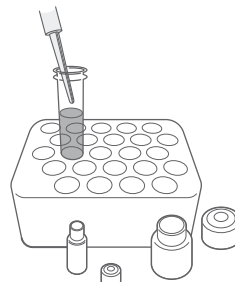
2. 创建试管架文件,  
并输入每个样本的数据。



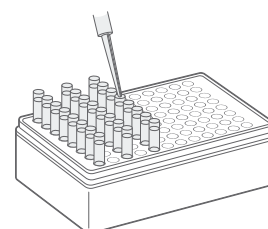
3. 在裂解剂 1 中, 加入  
1.8 mL 无菌蒸馏水。



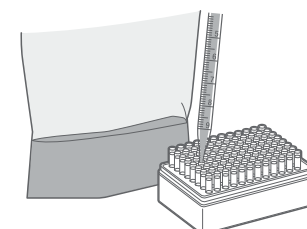
4. 将稀释的裂解剂 1 与裂解剂  
2 以 4:1 的比例混合。



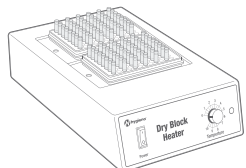
5. 在每个排管中, 添加 50 μL  
混合后的裂解剂。



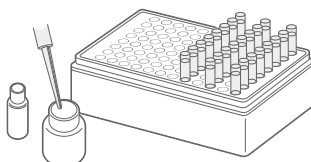
6. 将 0.5 mL 富集样本  
转移到排管中。



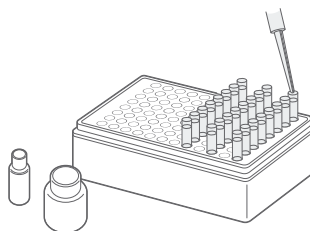
7. 在 37°C 加热  
30 分钟。\*



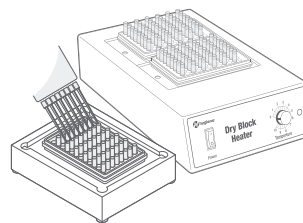
8. 将 150 μL 蛋白酶与  
12 mL 裂解缓冲液混合。



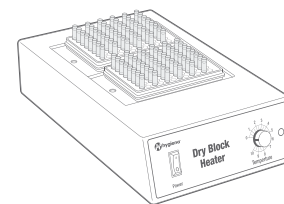
9. 将第 8 步的 200 uL 裂解  
液转移到排管中。



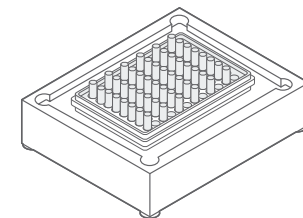
10. 将第 7 步中制备的 5 uL 裂  
解液转移到第 9 步中含有预分装  
裂解液的排管中。



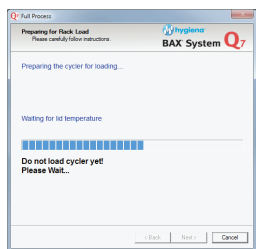
11. 在 55°C 加热 30 分钟, 然后,  
在 95°C 加热 10 分钟。



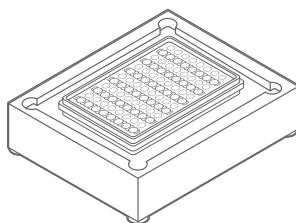
12. 冷却 5 分钟。



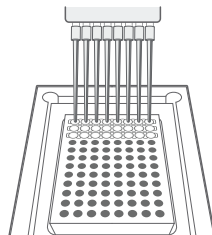
13. 对循环仪/检测仪  
进行初始化。



14. 将 PCR 小管放置在  
PCR 冷却架中。

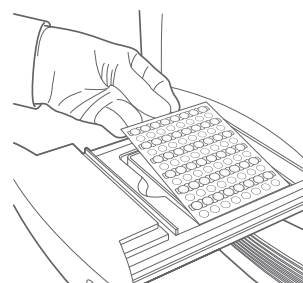


15. 使用第 12 步的裂解液,  
对 PCR 片剂进行水合反应。

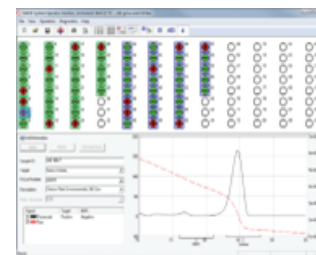


李斯特菌属 24E: 50 μL  
斯特菌 24E: 30 μL

16. 将 PCR 小管放入循环仪,  
并运行程序。



17. 查看屏幕上的结果。  
详情请参见《用户指南》。



# 24E PCR 检测快速参考

## BAX® 系统 24E 检测

使用此图表作为快速参考, 确定您所测试样本数量所需的裂解剂 1 和 2 的体积。

请务必混合足够的裂解剂, 考虑移液损失, 应至少多进行一次检测。

样本	裂解剂 1 (μL)	裂解剂 2 (μL)	样本	裂解剂 1 (μL)	裂解剂 2 (μL)	样本	裂解剂 1 (μL)	裂解剂 2 (μL)
1	40	10	33	1320	330	65	2600	650
2	80	20	34	1360	340	66	2640	660
3	120	30	35	1400	350	67	2680	670
4	160	40	36	1440	360	68	2720	680
5	200	50	37	1480	370	69	2760	690
6	240	60	38	1520	380	70	2800	700
7	280	70	39	1560	390	71	2840	710
8	320	80	40	1600	400	72	2880	720
9	360	90	41	1640	410	73	2920	730
10	400	100	42	1680	420	74	2960	740
11	440	110	43	1720	430	75	3000	750
12	480	120	44	1760	440	76	3040	760
13	520	130	45	1800	450	77	3080	770
14	560	140	46	1840	460	78	3120	780
15	600	150	47	1880	470	79	3160	790
16	640	160	48	1920	480	80	3200	800
17	680	170	49	1960	490	81	3240	810
18	720	180	50	2000	500	82	3280	820
19	760	190	51	2040	510	83	3320	830
20	800	200	52	2080	520	84	3360	840
21	840	210	53	2120	530	85	3400	850
22	880	220	54	2160	540	86	3440	860
23	920	230	55	2200	550	87	3480	870
24	960	240	56	2240	560	88	3520	880
25	1000	250	57	2280	570	89	3560	890
26	1040	260	58	2320	580	90	3600	900
27	1080	270	59	2360	590	91	3640	910
28	1120	280	60	2400	600	92	3680	920
29	1160	290	61	2440	610	93	3720	930
30	1200	300	62	2480	620	94	3760	940
31	1240	310	63	2520	630	95	3800	950
32	1280	320	64	2560	640	96	3840	960

注: 在拆封并稀释后, 裂解剂 1 可在室温 (20-30°C) 条件下储存 6 个月。将裂解剂 1 和裂解剂 2 混合后, 混合物在 4 小时内用毕。